

Parter

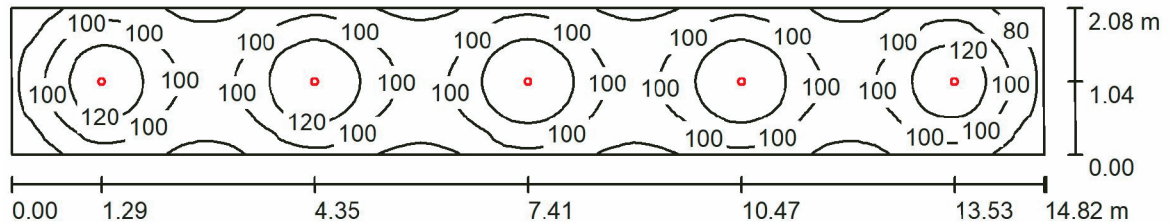


DIALux

25.03.2018

Edytor  
Telefon  
faks  
e-Mail

## Pomieszczenie 0/13 / Podsumowanie



Wysokość pomieszczenia: 3.120 m, Wysokość montażu: 3.120 m,  
Współczynnik konserwacji: 0.77

Wartości Lux, Skala 1:106

Powierzchnia	$\rho$ [%]	$E_m$ [lx]	$E_{min}$ [lx]	$E_{max}$ [lx]	$E_{min} / E_m$
Płaszczyzna pracy	/	102	60	141	0.594
Podłoga	20	81	55	96	0.678
Sufit	70	19	15	21	0.826
Ściany (4)	50	44	15	93	/

**Płaszczyzna pracy:**

Wysokość: 0.850 m  
Siatka: 128 x 64 Punkty  
Margines: 0.000 m

Liczba punktów poniżej 400 lx (do IEQ-7): 100.00%.

**Wykaz opraw**

Nr.	Ilość	Etykieta (Czynnik korekcyjny)	$\Phi$ (Oprawa) [lm]	$\Phi$ (Lampy) [lm]	P [W]
1	5	LUXIONA Troli LAB/2017-03/010 BERYL NEW LED O-1 5Y 1800LM PLX E 34 IP20/44 840 (1.000)	1167	1685	15.0
W sumie:			5837	8425	75.0

Specyfikacja mocy przyłączeniowej:  $2.43 \text{ W/m}^2 = 2.39 \text{ W/m}^2/100 \text{ lx}$  (Powierzchnia podstawowa:  
30.83 m<sup>2</sup>)